

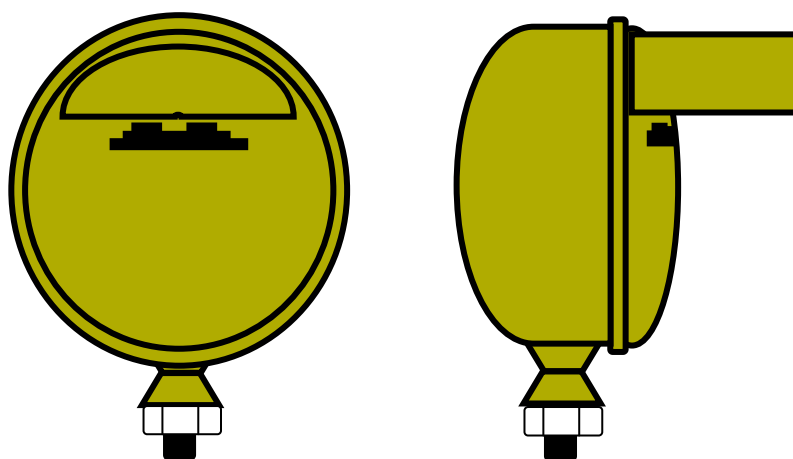


BOLETIM INFORMATIVO MAGMEC Nº 09/2015 = **BINFO MM 09/2015**

**DETALHES IMPORTANTES DOS ITENS DA ILUMINAÇÃO DE  
"BLACKOUT"  
DAS VIATURAS MILITARES OPERACIONAIS**

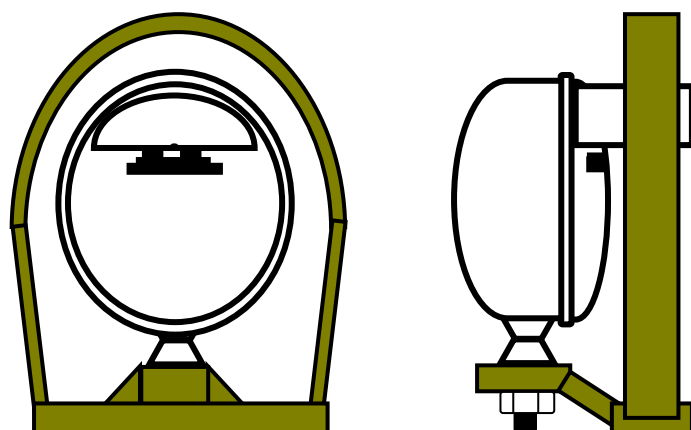
www.magmec.com.br

**Farol de aproximação**



O farol de aproximação proporciona uma discreta iluminação para permitir o mínimo necessário de visibilidade para que o motorista possa conduzir a viatura em situação de restrição de luz. Ele é importante em noites muito escuras, em Lua Nova e quando o céu não está estrelado.

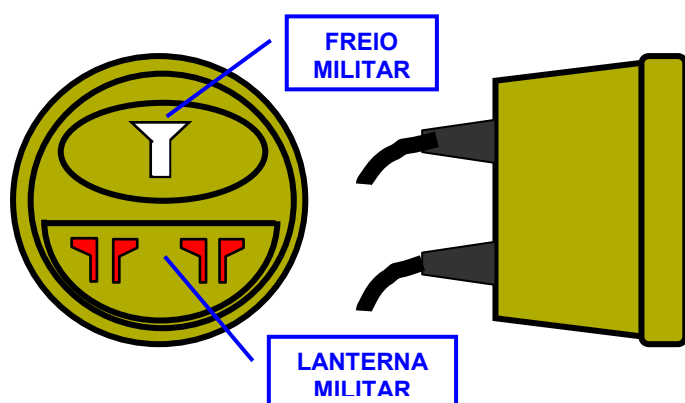
O farol é dotado de uma cobertura para dificultar a visão direta por parte de observadores aéreos, entretanto ele pode ser percebido por aeronaves que estejam a uma **altitude inferior a 122 (cento e vinte e dois) metros**.



O farol de aproximação possui um suporte que o protege de galhos de árvores, quando a viatura está se deslocando fora de estrada e também de outros danos acidentais.

É indispensável manter limpa a janela de luz existente no farol, assim como tomar o cuidado de isolá-la quando a viatura for pintada. Sem este cuidado, o farol de aproximação será totalmente inoperante quando se for utilizá-lo

## Lanternas militares traseiras



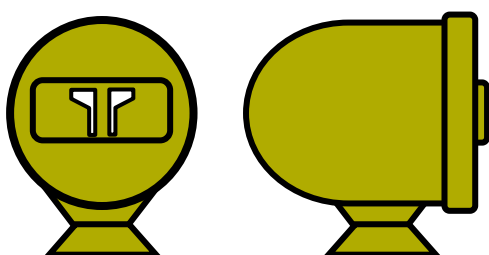
As lanternas militares traseiras são dispositivos que tem por finalidade permitir ao motorista da viatura de trás estimar a distância entre as viaturas.

A lanterna militar traseira também possui luzes de freios. As lanternas têm o formato de uma lente de acrílico leitoso e vermelho onde existem janelas de luz com o formato mostrado na figura ao lado.

As luzes brancas são relativas ao freio e as luzes vermelhas são relativas às lanternas. Estas últimas (as vermelhas) são as que servem para a avaliação da distância.

- Quando a distância entre as viaturas for de **até 18 metros** o motorista da viatura da frente perceberá **4 (quatro) luzes**
- Quando a distância entre as viaturas for **de 18 metros a 55 metros** o motorista da viatura da frente perceberá apenas **2 (duas) luzes**.
- Quando a distância entre as viaturas for **além de 55 metros** o motorista da viatura da frente perceberá apenas **1 (uma) luz**.

## Lanternas militares dianteiras

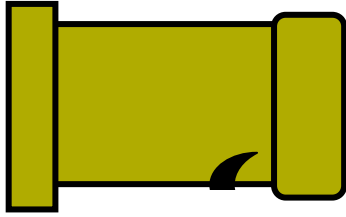


As lanternas militares dianteiras ou faroletes militares, são dispositivos que tem por finalidade permitir ao motorista da viatura da frente, visualizando-as através do espelho retrovisor, estimar a distância entre as viaturas.

Os faroletes militares têm uma lente de acrílico leitoso onde existem duas janelas de luz com o formato mostrado na figura ao lado.

- Quando a distância entre as viaturas for de **até 18 metros** o motorista da viatura da frente perceberá, pelo retrovisor, que a lanterna da viatura de trás aparece com **2 (duas) luzes**
- Quando a distância entre as viaturas for maior que **18 metros** o motorista da viatura da frente perceberá, pelo retrovisor, que a lanterna da viatura de trás aparece com **1 (uma) única luz**.

## Luz do painel (ou luz do mapa)



A “Luz do Mapa”, como expressa seu próprio nome, tem por objetivo permitir a leitura de documentos e cartas militares em condições de disciplina de luz.

Sua pequena luminosidade para baixo, permite atender ao fim a que se destina, entretanto, é necessário levar em consideração que em viaturas sem cobertura ou toldo, esta luminosidade pode ser identificada por observadores aéreos em aeronaves com altitude inferior a 135 metros.

É indispensável manter limpa a janela de luz existente na sua parte inferior, assim como tomar o cuidado de isolá-la quando a viatura for pintada. Sem este cuidado, a Luz do Mapa será totalmente inoperante quando se for utilizá-la

## Avaliação de distâncias pelas lanternas militares

e

## Percepção aérea da luminosidade do farol de aproximação

Componente	Observação terrestre			Observação aérea
	avistando 4 luzes	avistando 2 luzes	avistando 1 luz	
Farol de Aproximação	=====	=====	=====	122 m
Lanterna Militar Dianteira	=====	18 m ≥ D	18 m ≤ D	=====
Lanterna Militar Traseira	18 m ≥ D	18 m ≤ D ≤ 55 m	55 m ≤ D	=====



**MM-A-051**

LANTERNA MILITAR TRASEIRA

**MM-A-054**  
LANTERNA MILITAR DIANTEIRA



**MM-A-025**  
+  
**MM-A-026**

FAROL DE APROXIMAÇÃO  
COM SEU SUPORTE

**MM-A-001**  
LUZ DE PAINEL

